

# 歩行者通行量動態調査

令和5年10月

北見商工会議所

1. 調査日
- |         |        |
|---------|--------|
| 令和5年10月 | 13日(金) |
| 〃       | 14日(土) |
| 〃       | 15日(日) |
2. 調査地点
- A. 大通り西2丁目 (南、北歩道)
  - B. 1条西2丁目 (南、北歩道)
  - C. 2条西2丁目 (南、北歩道)
  - D. 銀座通り (大通り1条間 東、西歩道)
  - E. 中央通り (大通り1条間 東、西歩道)
- (特別調査地点)
- F. 栄通り (大通り1条間 南、北歩道)
  - G. 中央通り (北1条2条間 南、北歩道)
- (特別調査交差点)
- H. 大通り (大通り、中央通り交差点)
  - I. 大通り西1丁目 (大通り、栄通り交差点)
  - J. 大通り西2丁目 (大通り、銀座通り交差点)



3. 調査方法 午前9時00分～午後6時20分まで  
各時間帯20分間で1日10回実施
4. 調査内容 方向別、客層別、年齢別、動態別に調査
5. 天 候
- |            |      |      |  |
|------------|------|------|--|
| 10月 13日(金) | 晴れ   |      |  |
| 最高気温 21.8℃ | 最低気温 | 1.4℃ |  |
| 10月 14日(土) | 晴れ   |      |  |
| 最高気温 22.2℃ | 最低気温 | 2.8℃ |  |
| 10月 15日(日) | 晴れ   |      |  |
| 最高気温 22.7℃ | 最低気温 | 3.8℃ |  |
6. 調査主体 北見商工会議所

# 令和5年度歩行者通行量調査

## 1. 歩行者総数

今年度調査では、金～日曜日3日間の通行量の総数は、5,921人で、前年(5,380人)から10.1%増となった。3日間通して最高気温が20℃以上の快晴で、きたみ菊まつり・オホーツク北見ハロウィンフェスティバル(7～15日開催)や北見オクトーバーフェスト(13日～15日開催)が北見駅周辺同一会場で開催されたことにより、歩行者が増加したと考えられる。

## 2. 曜日別歩行者数

曜日別では金曜日2,385人(前年2,006人 18.9%増)土曜日1,999人(前年1,549人 29.1%増)日曜日1,537人(前年1,825人 15.8%減)となり金曜日・土曜日は増加、日曜日は減少となった。全体的に増加傾向にあるが、日曜日のみ減少している。日曜日の減少については、前年が3連休の中日だったが、今年は翌日の月曜日が平日だったことが影響していると思われる。

また、調査期間中の曜日ごとの歩行者総数の割合は、金曜日40.3%、土曜日33.8%、日曜日26.0%となった。

## 3. 街路別歩行者数

街路別では、金～日曜日3日間での対前年をみると、大通り2,115人(前年1,584人 33.5%増)、一番街589人(前年571人 3.2%増)、二番街793人(前年1,129人 29.8%減)、銀座通り1,132人(前年1,191人 5%減)、中央通り1,292人(前年905人 42.8%増)となった。

## 4. 年齢別歩行者数

年齢別では、金～日曜日3日間での対前年をみると、若年層1,384人(前年1,175人 17.8%増)、中年層1,927人(前年2,136人 9.8%減)、高齢層2,610人(前年2,069人 26.1%増)となった。また、各層別の割合は、若年層23.4%(前年21.8%)、中年層32.5%(前年39.7%)、高齢層44.1%(前年38.5%)となり若年層・高齢層は増加、中年層は減少となった。

## 5. 客層別歩行者数

客層別では、金～日曜日3日間での対前年をみると、買物23.1%(前年57.4%)、用務66.1%(前年29.0%)、通学5.8%(前年6.8%)、通勤5.0%(前年6.8%)となっている。

## 6. 特別追加調査について

栄通りでは金～日曜日3日間で1,038人となり、前年の986人から5.3%増加している。

また、中央通り（北2条）については金～日曜日3日間で1,712人となり前年の1,236人から38.5%増加している。

#### 7. 特別調査交差点について

交差点の3地点については、金～日曜日3日間で大通・中央通交差点では、2,381人（前年1,655人 43.9%増）、大通・栄通交差点では、2,795人（前年2,502人 11.7%増）、大通・銀座通交差点では1,990人（前年2,108人 5.6%減）となった。

令和5年度歩行者総数  
(曜日別・街路別割合)

(単位:人・%)

	10月13日(金)		10月14日(土)		10月15日(日)		合計	
	歩行者数	割合	歩行者数	割合	歩行者数	割合	歩行者数	割合
大通り	837	39.6%	728	34.4%	550	26.0%	2,115	100.0%
一条	263	44.7%	176	29.9%	150	25.5%	589	100.0%
二条	311	39.2%	283	35.7%	199	25.1%	793	100.0%
銀座	432	38.2%	402	35.5%	298	26.3%	1,132	100.0%
中央	542	42.0%	410	31.7%	340	26.3%	1,292	100.0%
合計	2,385	40.3%	1,999	33.8%	1,537	26.0%	5,921	100.0%

(特別調査)

(単位:人・%)

	10月13日(金)		10月14日(土)		10月15日(日)		合計	
	歩行者数	割合	歩行者数	割合	歩行者数	割合	歩行者数	割合
栄通り	453	43.6%	333	32.1%	252	24.3%	1038	100.0%
中央 (北2条)	877	51.2%	461	26.9%	374	21.8%	1712	100.0%

## 街路別通行量(年齢別割合)

(単位:人・%)

令和5年		10月13日(金)		10月14日(土)		10月15日(日)		3日間合計	
		歩行者数	割合	歩行者数	割合	歩行者数	割合	歩行者数	割合
大通り	若年	148	17.7%	203	27.9%	143	26.0%	494	23.4%
	中年	307	36.7%	231	31.7%	203	36.9%	741	35.0%
	高齢	382	45.6%	294	40.4%	204	37.1%	880	41.6%
	計	837	100.0%	728	100.0%	550	100.0%	2,115	100.0%
一条	若年	40	15.2%	18	10.2%	39	26.0%	97	16.5%
	中年	65	24.7%	68	38.6%	38	25.3%	171	29.0%
	高齢	158	60.1%	90	51.1%	73	48.7%	321	54.5%
	計	263	100.0%	176	100.0%	150	100.0%	589	100.0%
二条	若年	40	12.9%	31	11.0%	14	7.0%	85	10.7%
	中年	79	25.4%	61	21.6%	103	51.8%	243	30.6%
	高齢	192	61.7%	191	67.5%	82	41.2%	465	58.6%
	計	311	100.0%	283	100.0%	199	100.0%	793	100.0%
銀座	若年	73	16.9%	89	22.1%	74	24.8%	236	20.8%
	中年	164	38.0%	144	35.8%	110	36.9%	418	36.9%
	高齢	195	45.1%	169	42.0%	114	38.3%	478	42.2%
	計	432	100.0%	402	100.0%	298	100.0%	1,132	100.0%
中央	若年	157	29.0%	190	46.3%	125	36.8%	472	36.5%
	中年	158	29.2%	108	26.3%	88	25.9%	354	27.4%
	高齢	227	41.9%	112	27.3%	127	37.4%	466	36.1%
	計	542	100.0%	410	100.0%	340	100.0%	1,292	100.0%
合計	若年	458	19.2%	531	26.6%	395	25.7%	1,384	23.4%
	中年	773	32.4%	612	30.6%	542	35.3%	1,927	32.5%
	高齢	1,154	48.4%	856	42.8%	600	39.0%	2,610	44.1%
	計	2,385	100.0%	1,999	100.0%	1,537	100.0%	5,921	100.0%

### 特別調査

(単位:人・%)

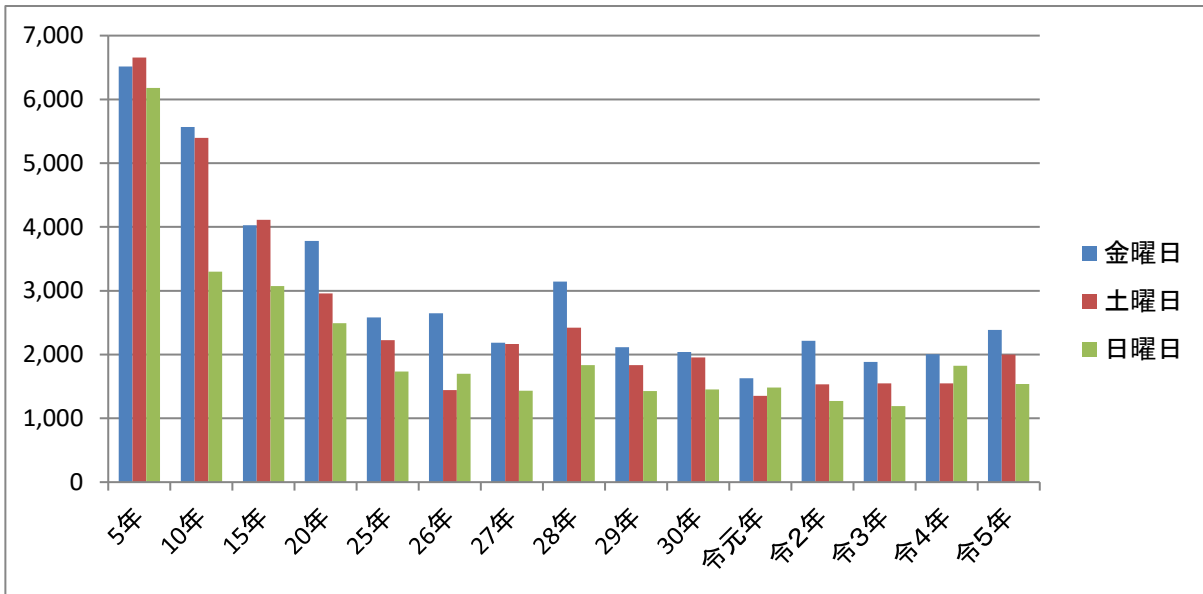
令和5年		10月13日(金)		10月14日(土)		10月15日(日)		3日間合計	
		歩行者数	割合	歩行者数	割合	歩行者数	割合	歩行者数	割合
栄通	若年	73	16.1%	84	25.2%	63	25.0%	220	21.2%
	中年	146	32.2%	113	33.9%	97	38.5%	356	34.3%
	高齢	234	51.7%	136	40.8%	92	36.5%	462	44.5%
	計	453	100.0%	333	100.0%	252	100.0%	1,038	100.0%
中央 (北2条)	若年	248	28.3%	140	30.4%	133	35.6%	521	30.4%
	中年	334	38.1%	178	38.6%	162	43.3%	674	39.4%
	高齢	295	33.6%	143	31.0%	79	21.1%	517	30.2%
	計	877	100.0%	461	100.0%	374	100.0%	1,712	100.0%

### 特別調査

(単位:人)

令和5年		10月13日(金)	10月14日(土)	10月15日(日)
大通・中央通 交差点	駅前⇄駅前交番	172	161	108
	駅前⇄ルートイン	170	183	106
	ルートイン⇄北見信金	232	177	148
	北見信金⇄駅前交番	388	291	245
	合計	962	812	607
大通・栄通 交差点	駅前⇄パラポ	133	200	158
	パラポ⇄観光協会側	467	507	408
	駐車場⇄観光協会側	233	214	159
	駅前⇄駐車場	131	107	78
	合計	964	1,028	803
大通・銀座通 交差点	補聴器センター⇄コンフォート	228	244	167
	補聴器センター⇄パラポ	178	182	109
	パラポ⇄市役所	313	153	148
	コンフォート⇄市役所	143	78	47
	合計	862	657	471

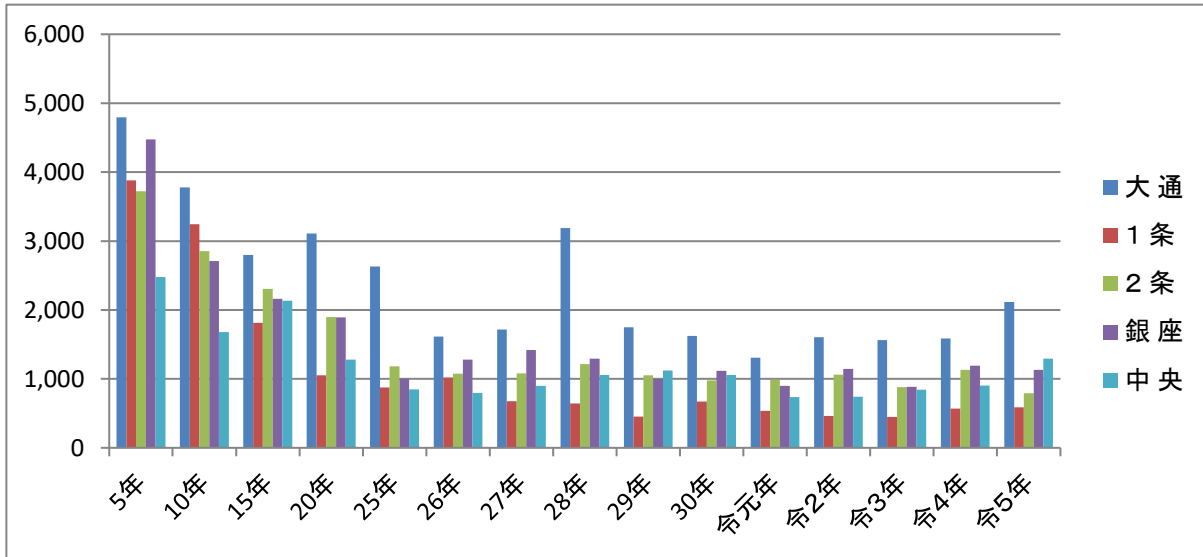
### 曜日別 歩行者数の推移



(単位:人)

	5年	10年	15年	20年	25年	26年	27年	28年	29年	30年	令元年	令2年	令3年	令4年	令5年
金曜日	6,518	5,568	4,028	3,781	2,580	2,648	2,188	3,144	2,113	2,038	1,629	2,216	1,886	2,006	2,385
土曜日	6,657	5,398	4,112	2,956	2,227	1,443	2,166	2,420	1,836	1,954	1,352	1,532	1,549	1,549	1,999
日曜日	6,178	3,300	3,072	2,490	1,732	1,697	1,431	1,834	1,426	1,455	1,482	1,270	1,190	1,825	1,537
合計	19,353	14,266	11,212	9,227	6,539	5,788	5,785	7,398	5,375	5,447	4,463	5,018	4,625	5,380	5,921

### 街路別 歩行者数の推移

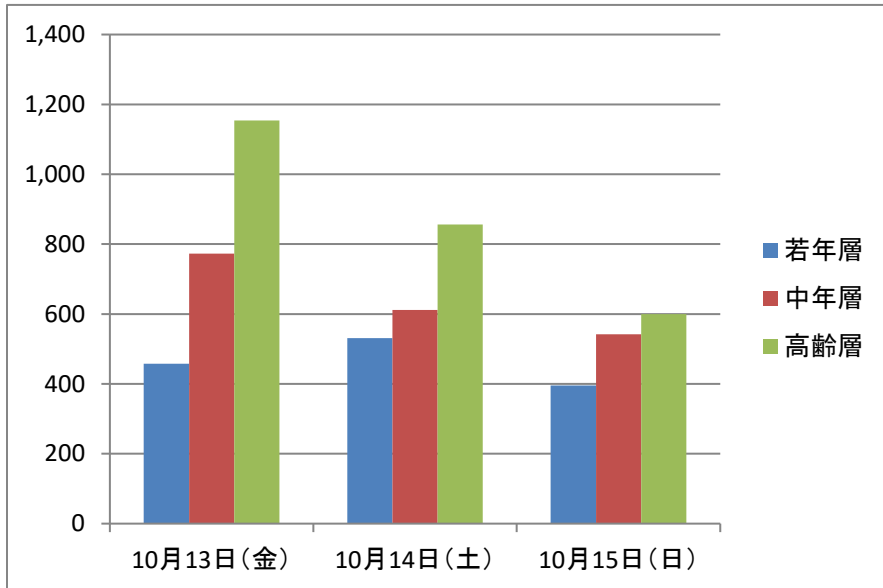


(単位:人)

	5年	10年	15年	20年	25年	26年	27年	28年	29年	30年	令元年	令2年	令3年	令4年	令5年
大通	4,793	3,778	2,797	3,108	2,633	1,615	1,715	3,190	1,747	1,625	1,307	1,607	1,561	1,584	2,115
1条	3,880	3,246	1,813	1,050	877	1,019	674	642	451	672	536	462	450	571	589
2条	3,724	2,854	2,305	1,897	1,180	1,077	1,082	1,214	1,053	977	986	1,063	882	1,129	793
銀座	4,476	2,710	2,161	1,893	1,003	1,281	1,417	1,293	1,003	1,117	897	1,146	887	1,191	1,132
中央	2,480	1,678	2,136	1,279	846	796	897	1,059	1,121	1,056	737	740	845	905	1,292
合計	19,353	14,266	11,212	9,227	6,539	5,788	5,785	7,398	5,375	5,447	4,463	5,018	4,625	5,380	5,921



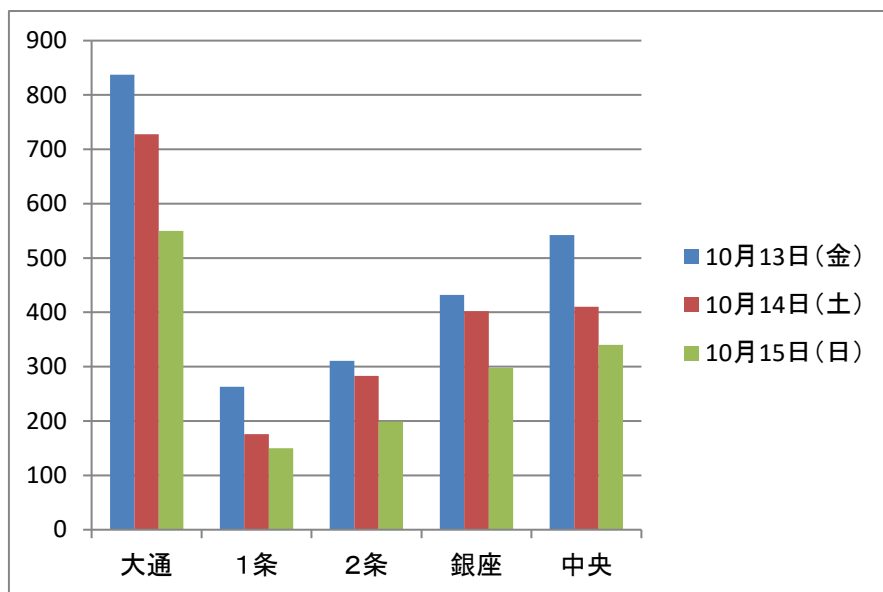
### 令和5年 曜日別年齢歩行者数



(単位:人)

	若年層	中年層	高齢層	合計
10月13日(金)	458	773	1,154	2,385
10月14日(土)	531	612	856	1,999
10月15日(日)	395	542	600	1,537
合計	1,384	1,927	2,610	5,921

### 令和5年 曜日別街路歩行者数

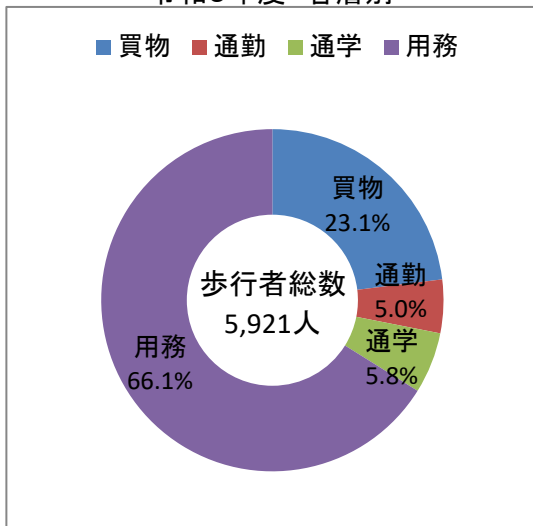


(単位:人)

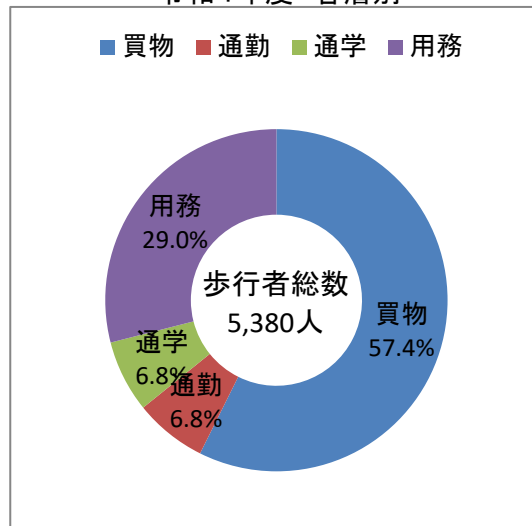
	大通	1条	2条	銀座	中央
10月13日(金)	837	263	311	432	542
10月14日(土)	728	176	283	402	410
10月15日(日)	550	150	199	298	340
合計	2,115	589	793	1,132	1,292

# 歩行者通行量項目別割合

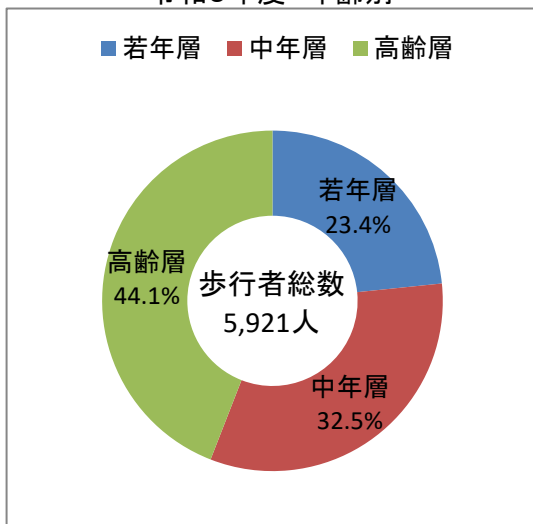
令和5年度 客層別



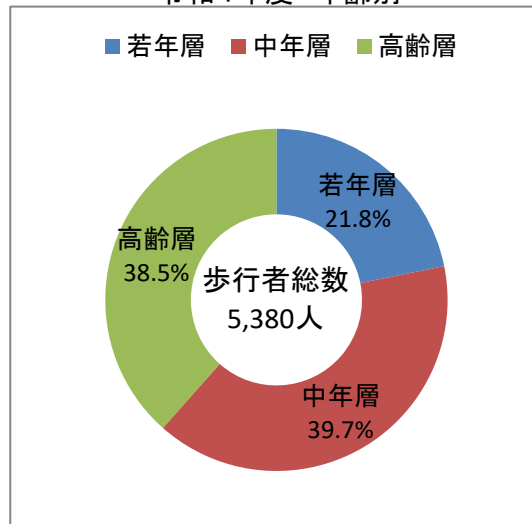
令和4年度 客層別



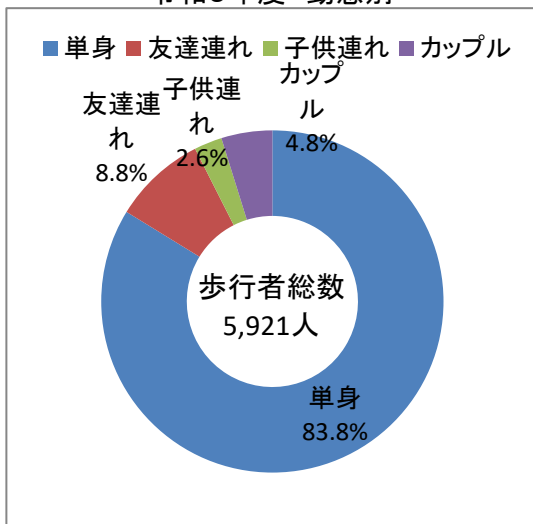
令和5年度 年齢別



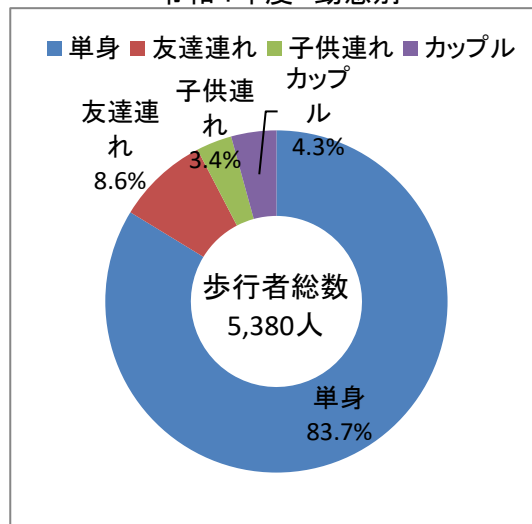
令和4年度 年齢別



令和5年度 動態別



令和4年度 動態別



# 調査年別歩行者通行量

(単位:人)

		平成5	22	23	24	25	26	27	28	29	30	令和元	2	3	4	5
大通 西2丁目	金曜日	1,631	923	939	741	983	750	603	1,359	718	555	425	719	626	621	837
	土曜日	1,702	842	593	589	888	340	695	1,030	585	598	373	471	526	439	728
	日曜日	1,460	609	499	489	762	525	417	801	444	472	509	417	409	524	550
	計	<b>4,793</b>	<b>2,374</b>	<b>2,031</b>	<b>1,819</b>	<b>2,633</b>	<b>1,615</b>	<b>1,715</b>	<b>3,190</b>	<b>1,747</b>	<b>1,625</b>	<b>1,307</b>	<b>1,607</b>	<b>1,561</b>	<b>1,584</b>	<b>2,115</b>
北1条 西2丁目	金曜日	1,256	679	573	399	415	489	279	243	159	259	221	206	188	207	263
	土曜日	1,340	388	292	238	301	280	228	239	193	239	207	155	140	184	176
	日曜日	1,284	283	206	182	161	250	167	160	99	174	108	101	122	180	150
	計	<b>3,880</b>	<b>1,350</b>	<b>1,071</b>	<b>819</b>	<b>877</b>	<b>1,019</b>	<b>674</b>	<b>642</b>	<b>451</b>	<b>672</b>	<b>536</b>	<b>462</b>	<b>450</b>	<b>571</b>	<b>589</b>
北2条	金曜日	1,301	779	646	557	488	454	366	464	394	383	358	392	361	376	311
	土曜日	1,305	568	381	327	400	332	452	452	370	345	312	369	297	339	283
	日曜日	1,118	355	342	274	292	291	264	298	289	249	316	302	224	414	199
	計	<b>3,724</b>	<b>1,702</b>	<b>1,369</b>	<b>1,158</b>	<b>1,180</b>	<b>1,077</b>	<b>1,082</b>	<b>1,214</b>	<b>1,053</b>	<b>977</b>	<b>986</b>	<b>1,063</b>	<b>882</b>	<b>1,129</b>	<b>793</b>
銀座通	金曜日	1,377	560	570	599	345	538	570	661	380	472	382	547	368	427	432
	土曜日	1,450	526	435	463	359	336	484	338	347	372	260	326	302	360	402
	日曜日	1,649	388	337	309	299	407	363	294	276	273	255	273	217	404	298
	計	<b>4,476</b>	<b>1,474</b>	<b>1,342</b>	<b>1,371</b>	<b>1,003</b>	<b>1,281</b>	<b>1,417</b>	<b>1,293</b>	<b>1,003</b>	<b>1,117</b>	<b>897</b>	<b>1,146</b>	<b>887</b>	<b>1,191</b>	<b>1,132</b>
中央通	金曜日	953	849	597	398	349	417	370	417	462	369	243	352	343	375	542
	土曜日	860	557	300	186	279	155	307	361	341	400	200	211	284	227	410
	日曜日	667	409	242	226	218	224	220	281	318	287	294	177	218	303	340
	計	<b>2,480</b>	<b>1,815</b>	<b>1,139</b>	<b>810</b>	<b>846</b>	<b>796</b>	<b>897</b>	<b>1,059</b>	<b>1,121</b>	<b>1,056</b>	<b>737</b>	<b>740</b>	<b>845</b>	<b>905</b>	<b>1,292</b>
合計	金曜日	6,518	3,790	3,325	2,694	2,580	2,648	2,188	3,144	2,113	2,038	1,629	2,216	1,886	2,006	2,385
	土曜日	6,657	2,881	2,001	1,803	2,227	1,443	2,166	2,420	1,836	1,954	1,352	1,532	1,549	1,549	1,999
	日曜日	6,178	2,044	1,626	1,480	1,732	1,697	1,431	1,834	1,426	1,455	1,482	1,270	1,190	1,825	1,537
	計	<b>19,353</b>	<b>8,715</b>	<b>6,952</b>	<b>5,977</b>	<b>6,539</b>	<b>5,788</b>	<b>5,785</b>	<b>7,398</b>	<b>5,375</b>	<b>5,447</b>	<b>4,463</b>	<b>5,018</b>	<b>4,625</b>	<b>5,380</b>	<b>5,921</b>

## 平成5年を100とした場合の通行量の推移

	5	22	23	24	25	26	27	28	29	30	令和元	2	3	4	5
大通西2丁目	100.0%	49.5%	42.4%	38.0%	54.9%	33.7%	35.8%	66.6%	36.4%	33.9%	27.3%	33.5%	32.6%	33.0%	44.1%
1条西2丁目	100.0%	34.8%	27.6%	21.1%	22.6%	26.3%	17.4%	16.5%	11.6%	17.3%	13.8%	11.9%	11.6%	14.7%	15.2%
2条西2丁目	100.0%	45.7%	36.8%	31.1%	31.7%	28.9%	29.1%	32.6%	28.3%	26.2%	26.5%	28.5%	23.7%	30.3%	21.3%
銀座通	100.0%	32.9%	30.0%	30.6%	22.4%	28.6%	31.7%	28.9%	22.4%	25.0%	20.0%	25.6%	19.8%	26.6%	25.3%
中央通	100.0%	73.2%	45.9%	32.7%	34.1%	32.1%	36.2%	42.7%	45.2%	42.6%	29.7%	29.8%	34.1%	36.5%	52.1%
合計	100.0%	45.0%	35.9%	30.9%	33.8%	29.9%	29.9%	38.2%	27.8%	28.1%	23.1%	25.9%	23.9%	27.8%	30.6%

## 調査年別歩行者通行量(特別調査)

(単位:人)

		平成29	30	令和元	2	3	4	5
栄通	金曜日	606	348	370	393	310	411	453
	土曜日	237	320	254	283	232	306	333
	日曜日	233	277	241	147	154	269	252
	計	1,076	945	865	823	696	986	1,038
中央通 (北2条)	金曜日	1,650	1,247	945	605	586	608	877
	土曜日	923	962	663	332	341	305	461
	日曜日	642	570	725	292	261	323	374
	計	3,215	2,779	2,333	1,229	1,188	1,236	1,712
合 計	金曜日	2,256	1,595	1,315	998	896	1,019	1,330
	土曜日	1,160	1,282	917	615	573	611	794
	日曜日	875	847	966	439	415	592	626
	計	4,291	3,724	3,198	2,052	1,884	2,222	2,750

注1 中央通リについては令和元年以前は1時間につき40分、令和2年以降は1時間につき20分計測しています。

(単位:人)

		平成29	30	令和元	2	3	4	5
大通・中央通 交差点	金曜日	1,946	1,307	722	688	528	631	962
	土曜日	1,152	1,379	674	444	488	427	812
	日曜日	940	1,072	1,132	401	369	597	607
	計	4,038	3,758	2,528	1,533	1,385	1,655	2,381
大通・栄通 交差点	金曜日	3,021	2,610	1,208	1,039	792	909	964
	土曜日	2,341	2,556	1,164	635	643	727	1,028
	日曜日	1,843	2,093	1,386	555	513	866	803
	計	7,205	7,259	3,758	2,229	1,948	2,502	2,795
大通・中央通 交差点	金曜日				1,029	918	999	862
	土曜日				578	621	506	657
	日曜日				472	484	603	471
	計				2,079	2,023	2,108	1,990
合 計	金曜日	4,967	3,917	1,930	2,756	2,238	2,539	2,788
	土曜日	3,493	3,935	1,838	1,657	1,752	1,660	2,497
	日曜日	2,783	3,165	2,518	1,428	1,366	2,066	1,881
	計	11,243	11,017	6,286	5,841	5,356	6,265	7,166

注1 令和元年以前は1時間につき40分、令和2年以降は1時間につき20分計測しています。

# 令和5年度歩行者通行量データ

(単位:人)

(単位:組)

	歩行者数	客層別				年齢別			動態別				
		買物	通勤	通学	用務	若者	中年	高齢	単身	友達連れ	親子連れ	カップル	
十三日 (金)	大通り	837	49	53	76	659	148	307	382	654	55	8	21
	一条通り	263	89	13	5	156	40	65	158	197	16	3	8
	二条通り	311	59	39	13	200	40	79	192	252	14	4	8
	銀座通り	432	211	63	11	147	73	164	195	333	33	5	7
	中央通り	542	36	50	95	361	157	158	227	426	29	7	15
	合計	2,385	444	218	200	1,523	458	773	1,154	1,862	147	27	59
十四日 (土)	大通り	728	74	3	20	631	203	231	294	490	58	17	35
	一条通り	176	45	3	0	128	18	68	90	111	15	5	13
	二条通り	283	58	5	3	217	31	61	191	207	7	11	18
	銀座通り	402	126	23	7	246	89	144	169	234	31	16	28
	中央通り	410	153	2	47	208	190	108	112	243	39	21	13
	合計	1,999	456	36	77	1,430	531	612	856	1,285	150	70	107
十五日 (日)	大通り	550	229	15	2	304	143	203	204	362	48	13	22
	一条通り	150	9	0	1	140	39	38	73	101	9	3	11
	二条通り	199	109	11	6	73	14	103	82	153	8	2	10
	銀座通り	298	95	18	14	171	74	110	114	167	42	4	14
	中央通り	340	23	1	42	274	125	88	127	193	28	11	14
	合計	1,537	465	45	65	962	395	542	600	976	135	33	71
総数	5,921	1,365	299	342	3,915	1,384	1,927	2,610	4,123	432	130	237	