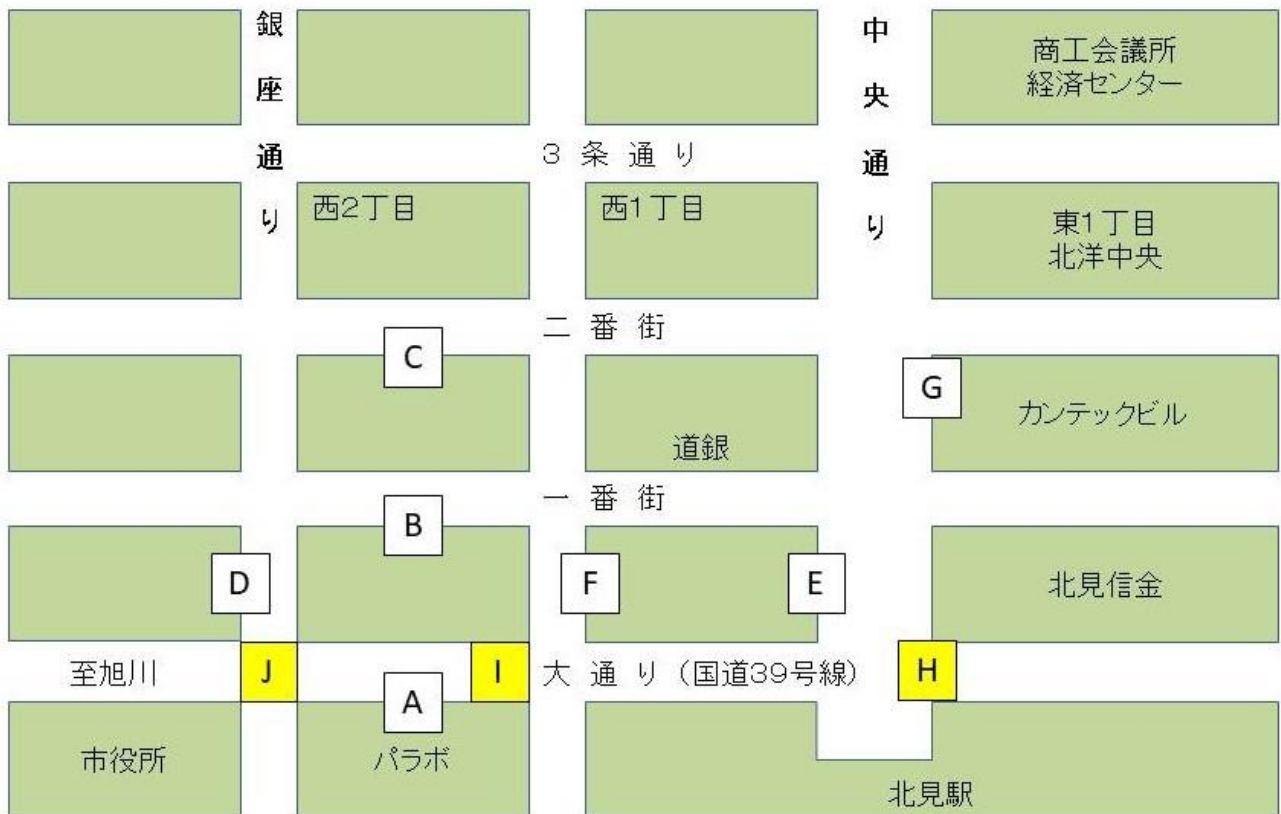


歩行者通行量動態調査

令和4年10月

北見商工会議所

1. 調査日
- | | |
|---------|-------|
| 令和4年10月 | 7日(金) |
| 〃 | 8日(土) |
| 〃 | 9日(日) |
2. 調査地点
- A. 大通り西2丁目 (南、北歩道)
 - B. 1条西2丁目 (南、北歩道)
 - C. 2条西2丁目 (南、北歩道)
 - D. 銀座通り (大通り1条間 東、西歩道)
 - E. 中央通り (大通り1条間 東、西歩道)
- (特別調査地点)
- F. 栄通り (大通り1条間 南、北歩道)
 - G. 中央通り (北1条2条間 南、北歩道)
- (特別調査交差点)
- H. 大通り (大通り、中央通り交差点)
 - I. 大通り西1丁目 (大通り、栄通り交差点)
 - J. 大通り西2丁目 (大通り、銀座通り交差点)



3. 調査方法 午前9時00分～午後6時20分まで
各時間帯20分間で1日10回実施
4. 調査内容 方向別、客層別、年齢別、動態別に調査
5. 天 候
- | | |
|-----------|------------|
| 10月 7日(金) | 晴れ |
| 最高気温14.3℃ | 最低気温 -0.3℃ |
| 10月 8日(土) | 雨のち曇り |
| 最高気温10.7℃ | 最低気温 2.8℃ |
| 10月 9日(日) | 晴れ |
| 最高気温15.4℃ | 最低気温 0.3℃ |
6. 調査主体 北見商工会議所

令和4年度歩行者通行量調査

1. 歩行者総数

今年度調査では、金～日曜日3日間の通行量の総数は、5,380人で、前年(4,625人)から16.3%増となった。コロナ禍における行動制限がなくなったことで外出する機会が増えると共に、パラボの催事やきたみ菊まつり(開催期間:10月8日～16日)の開催等が重なり、中心市街地における歩行者数が増加したと考えられる。

2. 曜日別歩行者数

曜日別では金曜日2,006人(前年1,886人 6.4%増)土曜日1,549人(前年1,549人)日曜日1,825人(前年1,190人 53.4%増)となり金曜日は増加、土曜日は前年と同水準、日曜日は1.5倍増であった。日曜日の増加については、3連休の中の日だったことが影響していると思われる。

また、調査期間中の曜日ごとの歩行者総数の割合は、金曜日37.3%、土曜日28.8%、日曜日33.9%となった。

3. 街路別歩行者数

街路別では、金～日曜日3日間での対前年をみると、大通り1,584人(前年1,561人1.5%増)、一番街571人(前年450人 26.9%増)、二番街1,129人(前年882人28.0%増)、銀座通り1,191人(前年887人 34.3%増)、中央通り905人(前年845人7.1%増)となった。

4. 年齢別歩行者数

年齢別では、金～日曜日3日間での対前年をみると、若年層1,175人(前年1,426人17.6%減)、中年層2,136人(前年1,359人 57.2%増)、高齢層2,069人(前年1,840人12.4%増)となった。また、各層別の割合は、若年層21.8%(前年30.8%)、中年層39.7%(前年29.4%)、高齢層38.5%(前年39.8%)となり若年層は減少、中年層は増加、高齢層はほぼ同水準となった。

5. 客層別歩行者数

客層別では、金～日曜日3日間での対前年をみると、買物57.4%(前年21.9%)、用務29.0%(前年66.3%)、通学6.8%(前年7.0%)、通勤6.8%(前年4.8%)となっている。

6. 特別追加調査について

栄通りでは金～日曜日3日間で986人となり、前年の696人から41.7%増加している。また、中央通り(北2条)については金～日曜日3日間で1,236人となり前年の1,188

人から 4.0%増加している。

7. 特別調査交差点について

交差点の3地点については、金～日曜日3日間で大通・中央通交差点では、1,655人（前年1,385人）、大通・栄通交差点では、2,502人（前年1,948人）、大通・銀座通交差点では2,108人（前年2,023人）と全ての交差点で増加となった。

令和4年度歩行者総数
(曜日別・街路別割合)

(単位:人・%)

	10月7日(金)		10月8日(土)		10月9日(日)		合計	
	歩行者数	割合	歩行者数	割合	歩行者数	割合	歩行者数	割合
大通り	621	39.2%	439	27.7%	524	33.1%	1,584	100.0%
一条	207	36.3%	184	32.2%	180	31.5%	571	100.0%
二条	376	33.3%	339	30.0%	414	36.7%	1,129	100.0%
銀座	427	35.9%	360	30.2%	404	33.9%	1,191	100.0%
中央	375	41.4%	227	25.1%	303	33.5%	905	100.0%
合計	2,006	37.3%	1,549	28.8%	1,825	33.9%	5,380	100.0%

(特別調査)

(単位:人・%)

	10月7日(金)		10月8日(土)		10月9日(日)		合計	
	歩行者数	割合	歩行者数	割合	歩行者数	割合	歩行者数	割合
栄通り	411	41.7%	306	31.0%	269	27.3%	986	100.0%
中央 (北2条)	608	49.2%	305	24.7%	323	26.1%	1,236	100.0%

街路別通行量(年齢別割合)

(単位:人・%)

令和4年		10月7日(金)		10月8日(土)		10月9日(日)		3日間合計	
		歩行者数	割合	歩行者数	割合	歩行者数	割合	歩行者数	割合
大通り	若年	131	21.1%	139	31.7%	133	25.4%	403	25.4%
	中年	205	33.0%	147	33.5%	189	36.1%	541	34.2%
	高齢	285	45.9%	153	34.9%	202	38.5%	640	40.4%
	計	621	100.0%	439	100.0%	524	100.0%	1,584	100.0%
一条	若年	29	14.0%	20	10.9%	21	11.7%	70	12.3%
	中年	117	56.5%	84	45.7%	107	59.4%	308	53.9%
	高齢	61	29.5%	80	43.5%	52	28.9%	193	33.8%
	計	207	100.0%	184	100.0%	180	100.0%	571	100.0%
二条	若年	52	13.8%	45	13.3%	60	14.5%	157	13.9%
	中年	97	25.8%	124	36.6%	180	43.5%	401	35.5%
	高齢	227	60.4%	170	50.1%	174	42.0%	571	50.6%
	計	376	100.0%	339	100.0%	414	100.0%	1,129	100.0%
銀座	若年	40	9.4%	51	14.2%	84	20.8%	175	14.7%
	中年	199	46.6%	174	48.3%	211	52.2%	584	49.0%
	高齢	188	44.0%	135	37.5%	109	27.0%	432	36.3%
	計	427	100.0%	360	100.0%	404	100.0%	1,191	100.0%
中央	若年	130	34.7%	97	42.7%	143	47.2%	370	40.9%
	中年	119	31.7%	100	44.1%	83	27.4%	302	33.4%
	高齢	126	33.6%	30	13.2%	77	25.4%	233	25.7%
	計	375	100.0%	227	100.0%	303	100.0%	905	100.0%
合計	若年	382	19.0%	352	22.7%	441	24.2%	1,175	21.8%
	中年	737	36.7%	629	40.6%	770	42.2%	2,136	39.7%
	高齢	887	44.2%	568	36.7%	614	33.6%	2,069	38.5%
	計	2,006	100.0%	1,549	100.0%	1,825	100.0%	5,380	100.0%

特別調査

(単位:人・%)

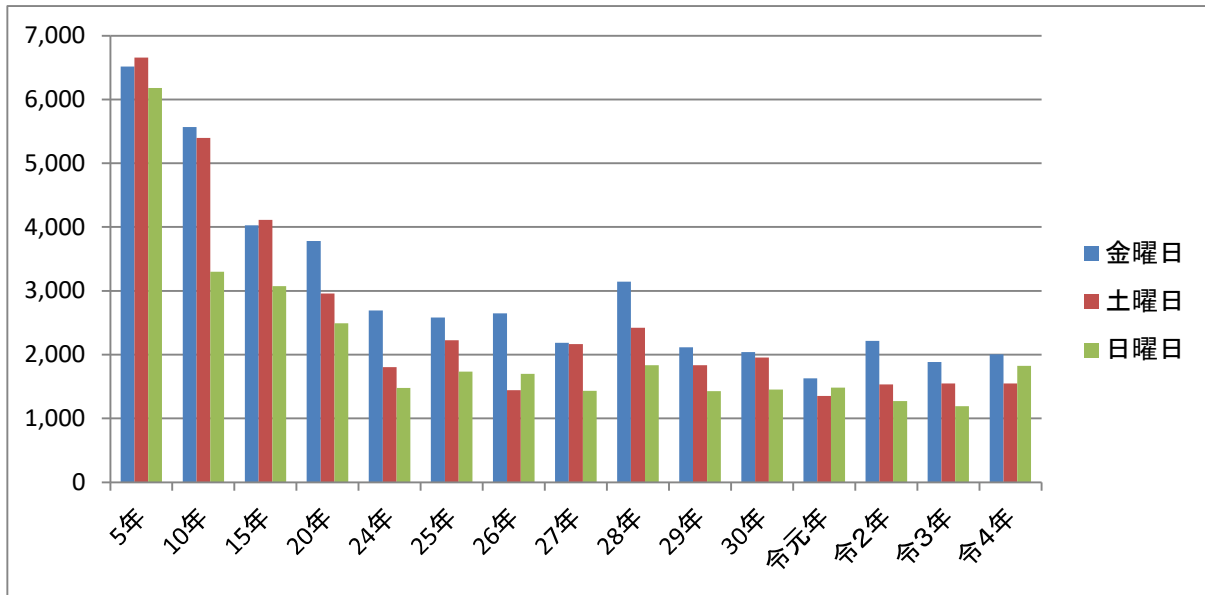
令和4年		10月7日(金)		10月8日(土)		10月9日(日)		3日間合計	
		歩行者数	割合	歩行者数	割合	歩行者数	割合	歩行者数	割合
栄通	若年	77	18.7%	74	24.2%	66	24.5%	217	22.0%
	中年	151	36.7%	106	34.6%	93	34.6%	350	35.5%
	高齢	183	44.5%	126	41.2%	110	40.9%	419	42.5%
	計	411	100.0%	306	100.0%	269	100.0%	986	100.0%
中央 (北2条)	若年	182	29.9%	120	39.3%	150	46.4%	452	36.6%
	中年	220	36.2%	128	42.0%	91	28.2%	439	35.5%
	高齢	206	33.9%	57	18.7%	82	25.4%	345	27.9%
	計	608	100.0%	305	100.0%	323	100.0%	1,236	100.0%

特別調査

(単位:人)

令和4年		10月7日(金)	10月8日(土)	10月9日(日)
大通・中央通 交差点	駅前⇄駅前交番	109	88	101
	駅前⇄ルートイン	132	105	127
	ルートイン⇄北見信金	166	120	158
	北見信金⇄駅前交番	224	114	211
	合計	631	427	597
大通・栄通 交差点	駅前⇄パラポ	158	158	241
	パラポ⇄観光協会側	508	389	390
	駐車場⇄観光協会側	167	112	164
	駅前⇄駐車場	76	68	71
	合計	909	727	866
大通・銀座通 交差点	補聴器センター⇄コンフォート	164	111	152
	補聴器センター⇄パラポ	309	185	216
	パラポ⇄市役所	423	156	209
	コンフォート⇄市役所	103	54	26
	合計	999	506	603

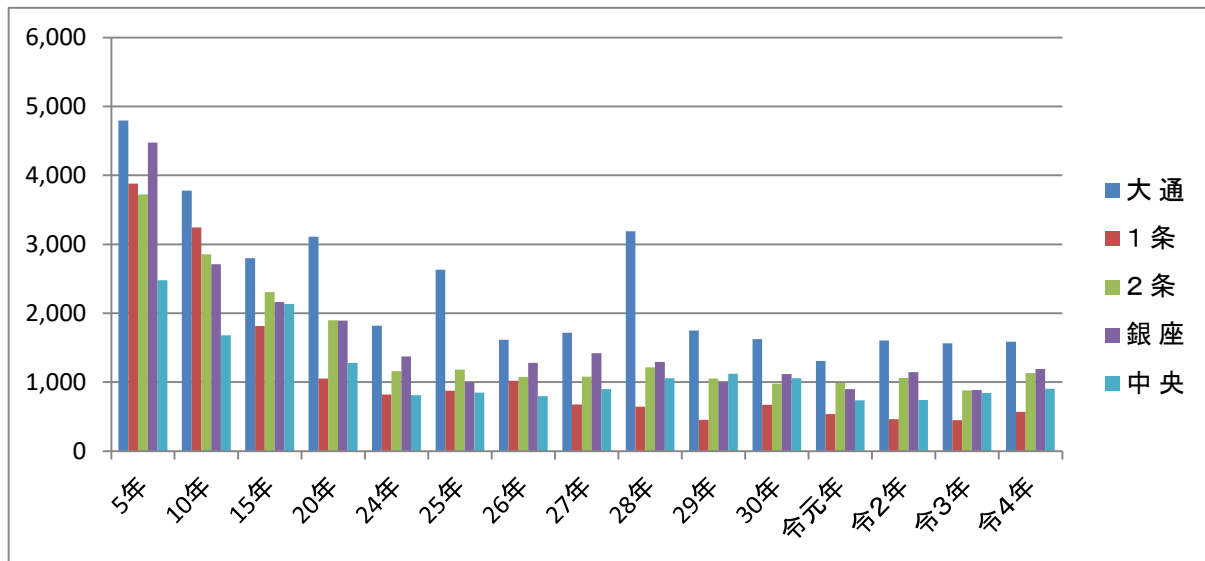
曜日別 歩行者数の推移



(単位:人)

	5年	10年	15年	20年	24年	25年	26年	27年	28年	29年	30年	令元年	令2年	令3年	令4年
金曜日	6,518	5,568	4,028	3,781	2,694	2,580	2,648	2,188	3,144	2,113	2,038	1,629	2,216	1,886	2,006
土曜日	6,657	5,398	4,112	2,956	1,803	2,227	1,443	2,166	2,420	1,836	1,954	1,352	1,532	1,549	1,549
日曜日	6,178	3,300	3,072	2,490	1,480	1,732	1,697	1,431	1,834	1,426	1,455	1,482	1,270	1,190	1,825
合計	19,353	14,266	11,212	9,227	5,977	6,539	5,788	5,785	7,398	5,375	5,447	4,463	5,018	4,625	5,380

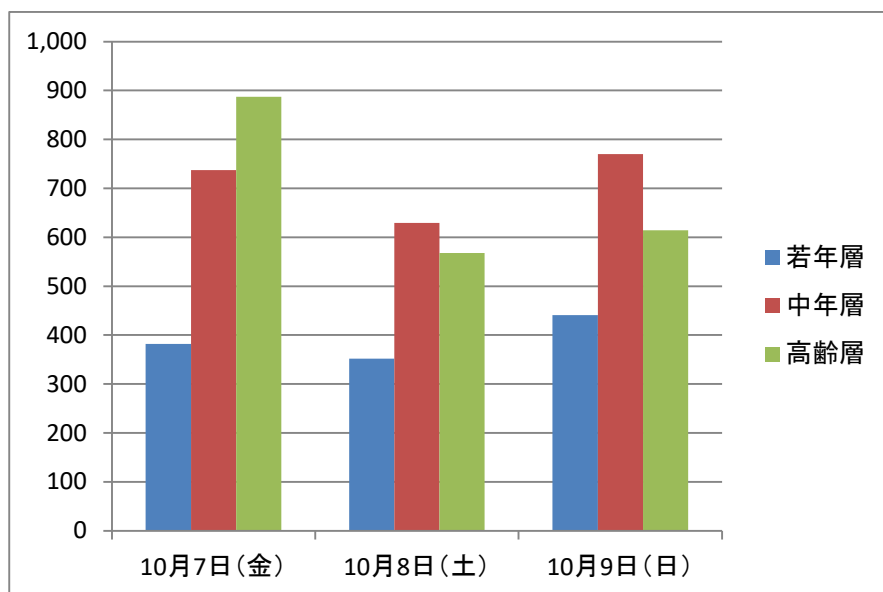
街路別 歩行者数の推移



(単位:人)

	5年	10年	15年	20年	24年	25年	26年	27年	28年	29年	30年	令元年	令2年	令3年	令4年
大通	4,793	3,778	2,797	3,108	1,819	2,633	1,615	1,715	3,190	1,747	1,625	1,307	1,607	1,561	1,584
1条	3,880	3,246	1,813	1,050	819	877	1,019	674	642	451	672	536	462	450	571
2条	3,724	2,854	2,305	1,897	1,158	1,180	1,077	1,082	1,214	1,053	977	986	1,063	882	1,129
銀座	4,476	2,710	2,161	1,893	1,371	1,003	1,281	1,417	1,293	1,003	1,117	897	1,146	887	1,191
中央	2,480	1,678	2,136	1,279	810	846	796	897	1,059	1,121	1,056	737	740	845	905
合計	19,353	14,266	11,212	9,227	5,977	6,539	5,788	5,785	7,398	5,375	5,447	4,463	5,018	4,625	5,380

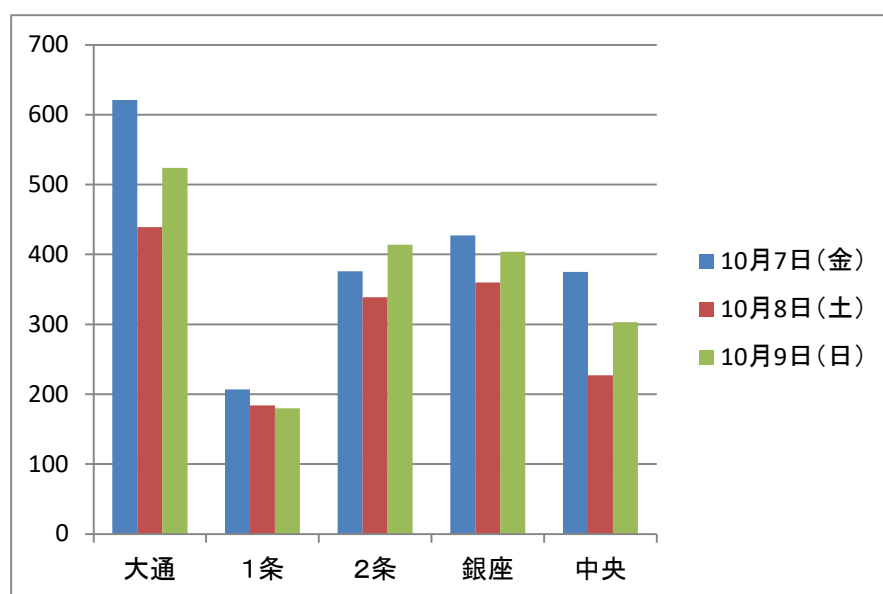
令和4年 曜日別年齢歩行者数



(単位:人)

	若年層	中年層	高齢層	合計
10月7日(金)	382	737	887	2,006
10月8日(土)	352	629	568	1,549
10月9日(日)	441	770	614	1,825
合計	1,175	2,136	2,069	5,380

令和4年 曜日別街路歩行者数

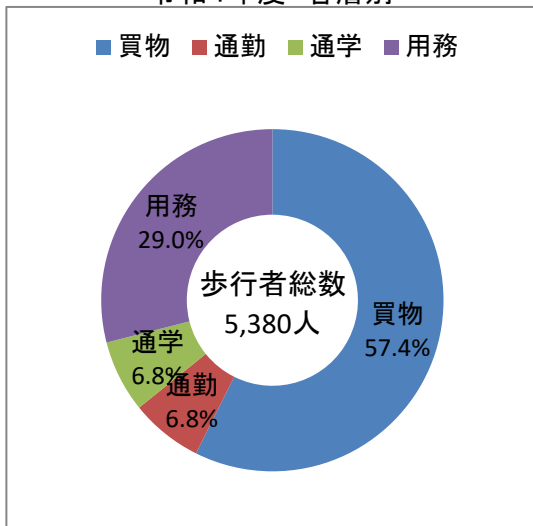


(単位:人)

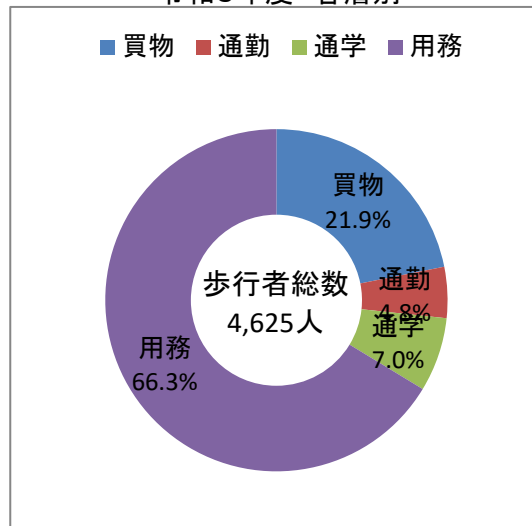
	大通	1条	2条	銀座	中央
10月7日(金)	621	207	376	427	375
10月8日(土)	439	184	339	360	227
10月9日(日)	524	180	414	404	303
合計	1,584	571	1,129	1,191	905

歩行者通行量項目別割合

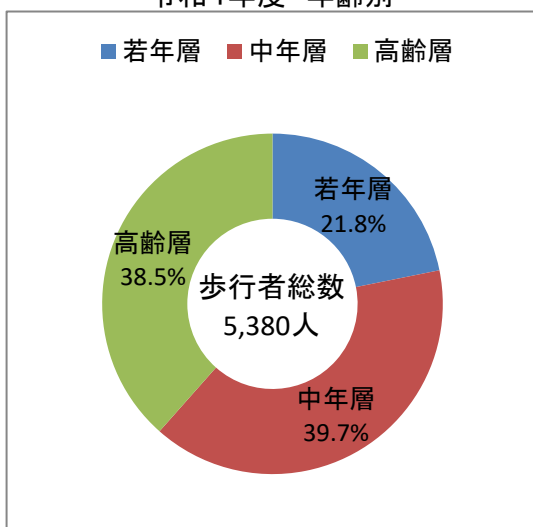
令和4年度 客層別



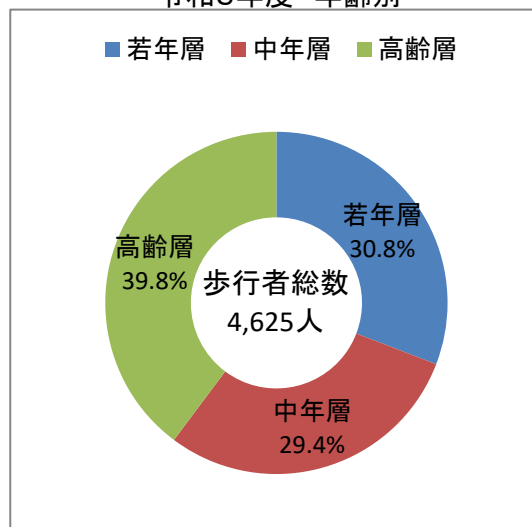
令和3年度 客層別



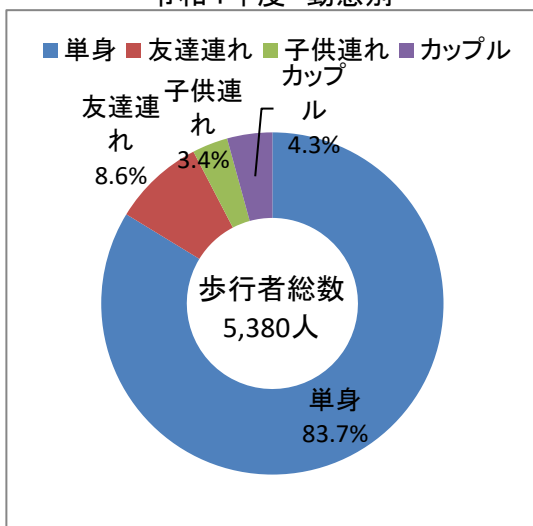
令和4年度 年齢別



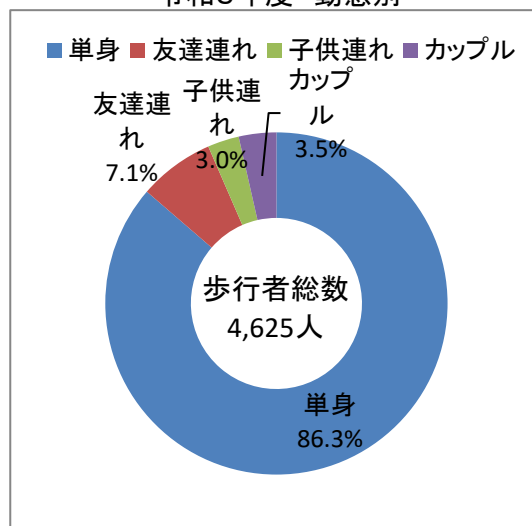
令和3年度 年齢別



令和4年度 動態別



令和3年度 動態別



調査年別歩行者通行量

(単位:人)

		平成5	21	22	23	24	25	26	27	28	29	30	令和元	2	3	4
大通 西2丁目	金曜日	1,631	738	923	939	741	983	750	603	1,359	718	555	425	719	626	621
	土曜日	1,702	725	842	593	589	888	340	695	1,030	585	598	373	471	526	439
	日曜日	1,460	646	609	499	489	762	525	417	801	444	472	509	417	409	524
	計	4,793	2,109	2,374	2,031	1,819	2,633	1,615	1,715	3,190	1,747	1,625	1,307	1,607	1,561	1,584
北1条 西2丁目	金曜日	1,256	495	679	573	399	415	489	279	243	159	259	221	206	188	207
	土曜日	1,340	331	388	292	238	301	280	228	239	193	239	207	155	140	184
	日曜日	1,284	237	283	206	182	161	250	167	160	99	174	108	101	122	180
	計	3,880	1,063	1,350	1,071	819	877	1,019	674	642	451	672	536	462	450	571
北2条	金曜日	1,301	662	779	646	557	488	454	366	464	394	383	358	392	361	376
	土曜日	1,305	521	568	381	327	400	332	452	452	370	345	312	369	297	339
	日曜日	1,118	424	355	342	274	292	291	264	298	289	249	316	302	224	414
	計	3,724	1,607	1,702	1,369	1,158	1,180	1,077	1,082	1,214	1,053	977	986	1,063	882	1,129
銀座通	金曜日	1,377	699	560	570	599	345	538	570	661	380	472	382	547	368	427
	土曜日	1,450	622	526	435	463	359	336	484	338	347	372	260	326	302	360
	日曜日	1,649	411	388	337	309	299	407	363	294	276	273	255	273	217	404
	計	4,476	1,732	1,474	1,342	1,371	1,003	1,281	1,417	1,293	1,003	1,117	897	1,146	887	1,191
中央通	金曜日	953	452	849	597	398	349	417	370	417	462	369	243	352	343	375
	土曜日	860	361	557	300	186	279	155	307	361	341	400	200	211	284	227
	日曜日	667	249	409	242	226	218	224	220	281	318	287	294	177	218	303
	計	2,480	1,062	1,815	1,139	810	846	796	897	1,059	1,121	1,056	737	740	845	905
合計	金曜日	6,518	3,046	3,790	3,325	2,694	2,580	2,648	2,188	3,144	2,113	2,038	1,629	2,216	1,886	2,006
	土曜日	6,657	2,560	2,881	2,001	1,803	2,227	1,443	2,166	2,420	1,836	1,954	1,352	1,532	1,549	1,549
	日曜日	6,178	1,967	2,044	1,626	1,480	1,732	1,697	1,431	1,834	1,426	1,455	1,482	1,270	1,190	1,825
	計	19,353	7,573	8,715	6,952	5,977	6,539	5,788	5,785	7,398	5,375	5,447	4,463	5,018	4,625	5,380

平成5年を100とした場合の通行量の推移

	5	21	22	23	24	25	26	27	28	29	30	令和元	2	3	4
大通西2丁目	100.0%	44.0%	49.5%	42.4%	38.0%	54.9%	33.7%	35.8%	66.6%	36.4%	33.9%	27.3%	33.5%	32.6%	33.0%
1条西2丁目	100.0%	27.4%	34.8%	27.6%	21.1%	22.6%	26.3%	17.4%	16.5%	11.6%	17.3%	13.8%	11.9%	11.6%	14.7%
2条西2丁目	100.0%	43.2%	45.7%	36.8%	31.1%	31.7%	28.9%	29.1%	32.6%	28.3%	26.2%	26.5%	28.5%	23.7%	30.3%
銀座通	100.0%	38.7%	32.9%	30.0%	30.6%	22.4%	28.6%	31.7%	28.9%	22.4%	25.0%	20.0%	25.6%	19.8%	26.6%
中央通	100.0%	42.8%	73.2%	45.9%	32.7%	34.1%	32.1%	36.2%	42.7%	45.2%	42.6%	29.7%	29.8%	34.1%	36.5%
合計	100.0%	39.1%	45.0%	35.9%	30.9%	33.8%	29.9%	29.9%	38.2%	27.8%	28.1%	23.1%	25.9%	23.9%	27.8%

調査年別歩行者通行量(特別調査)

(単位:人)

		平成29	30	令和元	2	3	4
栄通	金曜日	606	348	370	393	310	411
	土曜日	237	320	254	283	232	306
	日曜日	233	277	241	147	154	269
	計	1,076	945	865	823	696	986
中央通 (北2条)	金曜日	1,650	1,247	945	605	586	608
	土曜日	923	962	663	332	341	305
	日曜日	642	570	725	292	261	323
	計	3,215	2,779	2,333	1,229	1,188	1,236
合 計	金曜日	2,256	1,595	1,315	998	896	1,019
	土曜日	1,160	1,282	917	615	573	611
	日曜日	875	847	966	439	415	592
	計	4,291	3,724	3,198	2,052	1,884	2,222

注1 中央通リについては令和元年以前は1時間につき40分、令和2年以降は1時間につき20分計測しています。

(単位:人)

		平成29	30	令和元	2	3	4
大通・中央通 交差点	金曜日	1,946	1,307	722	688	528	631
	土曜日	1,152	1,379	674	444	488	427
	日曜日	940	1,072	1,132	401	369	597
	計	4,038	3,758	2,528	1,533	1,385	1,655
大通・栄通 交差点	金曜日	3,021	2,610	1,208	1,039	792	909
	土曜日	2,341	2,556	1,164	635	643	727
	日曜日	1,843	2,093	1,386	555	513	866
	計	7,205	7,259	3,758	2,229	1,948	2,502
大通・中央通 交差点	金曜日				1,029	918	999
	土曜日				578	621	506
	日曜日				472	484	603
	計				2,079	2,023	2,108
合 計	金曜日	4,967	3,917	1,930	2,756	2,238	2,539
	土曜日	3,493	3,935	1,838	1,657	1,752	1,660
	日曜日	2,783	3,165	2,518	1,428	1,366	2,066
	計	11,243	11,017	6,286	5,841	5,356	6,265

注1 令和元年以前は1時間につき40分、令和2年以降は1時間につき20分計測しています。

令和4年度歩行者通行量データ

(単位:人)

(単位:組)

	歩行者数	客層別				年齢別			動態別				
		買物	通勤	通学	用務	若者	中年	高齢	単身	友達連れ	親子連れ	カップル	
七日(金)	大通り	621	246	39	56	280	131	205	285	453	26	7	13
	一条通り	207	74	19	8	106	29	117	61	156	14	0	8
	二条通り	376	292	16	10	58	52	97	227	338	9	5	2
	銀座通り	427	282	52	23	70	40	199	188	331	37	6	10
	中央通り	375	185	75	95	20	130	119	126	293	28	7	2
	合計	2,006	1,079	201	192	534	382	737	887	1,571	114	25	35
八日(土)	大通り	439	255	18	19	147	139	147	153	300	30	11	11
	一条通り	184	84	18	0	82	20	84	80	122	14	4	14
	二条通り	339	319	3	2	15	45	124	170	236	20	29	2
	銀座通り	360	274	46	22	18	51	174	135	234	29	11	17
	中央通り	227	76	23	49	79	97	100	30	168	14	6	6
	合計	1,549	1,008	108	92	341	352	629	568	1,060	107	61	50
九日(日)	大通り	524	294	13	6	211	133	189	202	343	48	12	22
	一条通り	180	121	3	6	50	21	107	52	99	10	11	18
	二条通り	414	294	16	3	101	60	180	174	255	26	19	35
	銀座通り	404	165	9	0	230	84	211	109	234	43	7	22
	中央通り	303	125	18	68	92	143	83	77	168	37	15	8
	合計	1,825	999	59	83	684	441	770	614	1,099	164	64	105
総数	5,380	3,086	368	367	1,559	1,175	2,136	2,069	3,730	385	150	190	