

歩行者通行量動態調査

令和元年10月

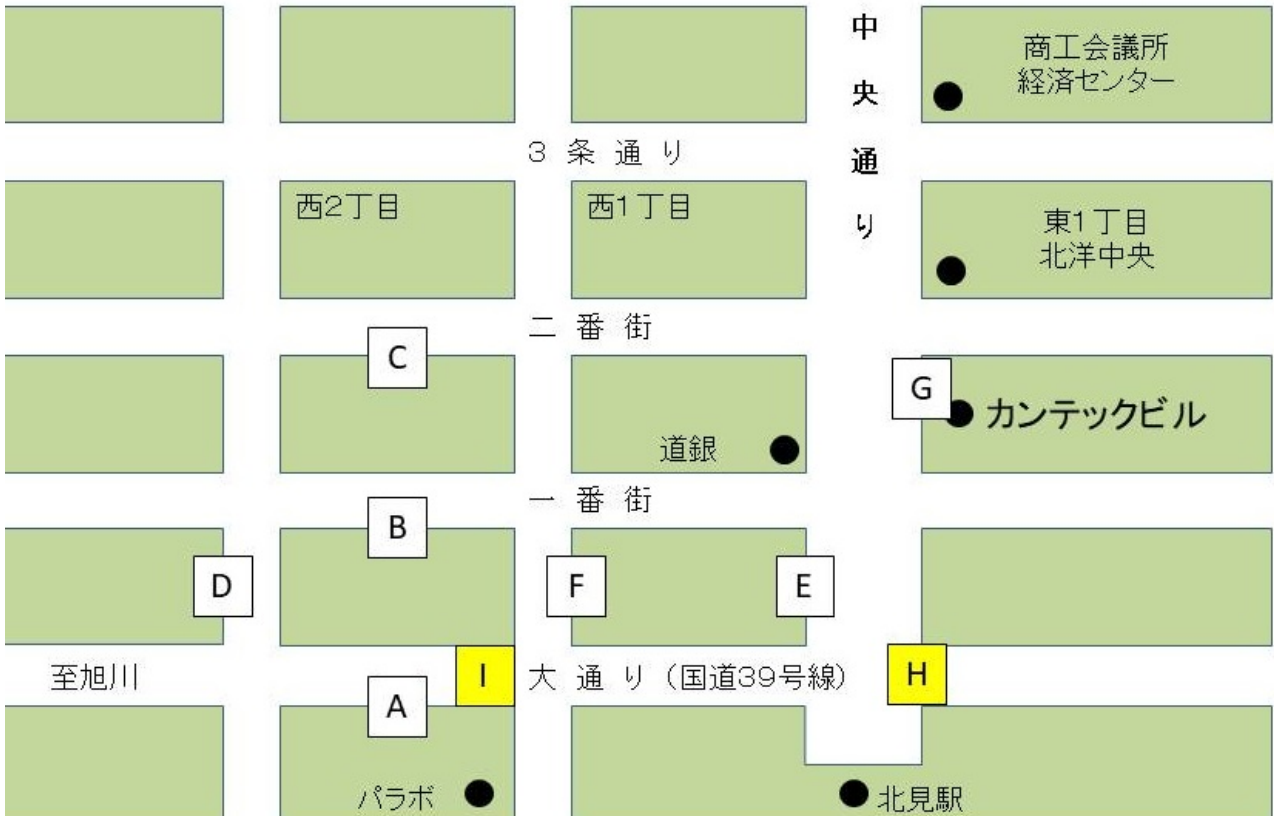
北見商工会議所

1. 調査日

令和元年10月 4日(金)
" 5日(土)
" 6日(日)

2. 調査地点

- A. 大通り西2丁目 (南、北歩道)
- B. 1条西2丁目 (南、北歩道)
- C. 2条西2丁目 (南、北歩道)
- D. 銀座通り (大通り1条間 東、西歩道)
- E. 中央通り (大通り1条間 東、西歩道)
- (特別調査地点)
- F. 栄通り (大通り1条間 南、北歩道)
- G. 中央通り (北1条2条間 南、北歩道)
- (特別調査交差点)
- H. 大通り (大通り、中央通り交差点)
- I. 大通り西1丁目 (大通り、栄通り交差点)



3. 調査方法 午前9時00分～午後7時00分まで
各時間帯20分間で1日10回実施
(G, H, I地点は各時間帯40分間で1日10回実施)
4. 調査内容 方向別、客層別、年齢別、動態別に調査
5. 天 候
- | | |
|-----------|-----------|
| 10月 4日(金) | 雨 |
| 最高気温18.4℃ | 最低気温14.6℃ |
| 10月 5日(土) | くもり時々雨 |
| 最高気温14.8℃ | 最低気温 8.1℃ |
| 10月 6日(日) | 晴れ |
| 最高気温14.0℃ | 最低気温 4.3℃ |
6. 調査主体 北見商工会議所

令和元年度歩行者通行量調査

1. 歩行者総数

今年度調査では、金～日曜日3日間の通行量の総数は、4,463人で、前年（5,447人）から18%減となった。

2. 曜日別歩行者数

曜日別では金曜日 1,629（前年 2,038 人 20.1%減）土曜日 1,352（前年 1,954 人 30.8%減）日曜日 1,482（前年 1,455 1.9%増）となり金曜日、土曜日は大幅減少、日曜日は昨年と同水準であった。金曜日、土曜日は天候が悪く、その影響で歩行者が減少したと思われる。

また、調査期間中の曜日ごとの歩行者総数の割合は、金曜日 36.5%、土曜日 30.3%、日曜日 33.2%となった。

3. 街路別歩行者数

街路別では、金～日曜日3日間での対前年をみると、大通り 1,307 人（前年 1,625 人 19.6%減）、一番街 536 人（前年 672 人 20.2%減）、二番街 986 人（前年 977 人 0.9%増）、銀座通り 897 人（前年 1,117 人 19.7%減）、中央通り 737 人（前年 1,056 人 30.2%減）となった。

4. 年齢別歩行者数

年齢別では、金～日曜日3日間での対前年をみると、若年層 1,130 人（前年 1,397 人 19.1%減）、中年層 1,876 人（前年 1,827 人 2.7%増）、高齢層 1,457 人（前年 2,223 人 34.5%減）となった。また、各層別の割合は、若年層 25.3%（前年 25.6%）、中年層 42.0%（前年 33.5%）、高齢層 32.6%（前年 40.8%）となり若年層は変化なし、中年層は増加、高齢層は減少となった。

5. 客層別歩行者数

客層別では、金～日曜日3日間での対前年をみると、買物 42.6%（前年 34.5%）、用務 42.3%（前年 56.5%）、通学 8.2%（前年 4.1%）、通勤 6.9%（前年 5.0%）となっている。

6. 特別追加調査について

栄通り（調査地点 F）では金～日曜日3日間で 865 人となり、前年の 945 人から 8.5%減少している。

また、中央通り（北2条）（調査地点 G）については金～日曜日3日間で 2,333 人となり、前年の 2,779 人から 16.0%減少しているものの、前年と同じく近隣の中央通り（調査地点 E）の歩行者数よりも大幅に多くなっている。

7. 特別調査交差点について

大通りと中央通りの交差点、そして大通と栄通りの交差点の2地点については、金～日曜日3日間で大通・中央通交差点では、2,528人（前年3,758人 32.7%減）、大通・栄通交差点では、3,758人（前年7,259人 48.2%減）となった。歩行者数が大幅に減少しているのは金曜日、土曜日の天候の影響と思われるが、天候が回復した日曜日でも大通・栄通交差点は前年より33.8%減していることから、北見バスターミナルの移転も影響していると思われる。

令和元年度歩行者総数 (曜日別・街路別割合)

(単位:人・%)

	10月4日(金)		10月5日(土)		10月6日(日)		合計	
	歩行者数	割合	歩行者数	割合	歩行者数	割合	歩行者数	割合
大通り	425	32.5%	373	28.5%	509	38.9%	1,307	100.0%
一条	221	41.2%	207	38.6%	108	20.1%	536	100.0%
二条	358	36.3%	312	31.6%	316	32.0%	986	100.0%
銀座	382	42.6%	260	29.0%	255	28.4%	897	100.0%
中央	243	33.0%	200	27.1%	294	39.9%	737	100.0%
合計	1,629	36.5%	1,352	30.3%	1,482	33.2%	4,463	100.0%

(特別調査)

(単位:人・%)

	10月4日(金)		10月5日(土)		10月6日(日)		合計	
	歩行者数	割合	歩行者数	割合	歩行者数	割合	歩行者数	割合
栄通り	370	42.8%	254	29.4%	241	27.9%	865	100.0%
中央 (北2条)	945	40.5%	663	28.4%	725	31.1%	2,333	100.0%

街路別通行量(年齢別割合)

(単位:人・%)

令和元年		10月4日(金)		10月5日(土)		10月6日(日)		3日間合計	
		歩行者数	割合	歩行者数	割合	歩行者数	割合	歩行者数	割合
大通り	若年	114	26.8%	124	33.2%	178	35.0%	416	31.8%
	中年	180	42.4%	105	28.2%	128	25.1%	413	31.6%
	高齢	131	30.8%	144	38.6%	203	39.9%	478	36.6%
	計	425	100.0%	373	100.0%	509	100.0%	1,307	100.0%
一条	若年	17	7.7%	32	15.5%	12	11.1%	61	11.4%
	中年	127	57.5%	109	52.7%	61	56.5%	297	55.4%
	高齢	77	34.8%	66	31.9%	35	32.4%	178	33.2%
	計	221	100.0%	207	100.0%	108	100.0%	536	100.0%
二条	若年	93	26.0%	76	24.4%	102	32.3%	271	27.5%
	中年	154	43.0%	143	45.8%	142	44.9%	439	44.5%
	高齢	111	31.0%	93	29.8%	72	22.8%	276	28.0%
	計	358	100.0%	312	100.0%	316	100.0%	986	100.0%
銀座	若年	49	12.8%	25	9.6%	21	8.2%	95	10.6%
	中年	192	50.3%	151	58.1%	114	44.7%	457	50.9%
	高齢	141	36.9%	84	32.3%	120	47.1%	345	38.5%
	計	382	100.0%	260	100.0%	255	100.0%	897	100.0%
中央	若年	67	27.6%	81	40.5%	139	47.3%	287	38.9%
	中年	110	45.3%	74	37.0%	86	29.3%	270	36.6%
	高齢	66	27.2%	45	22.5%	69	23.5%	180	24.4%
	計	243	100.0%	200	100.0%	294	100.0%	737	100.0%
合計	若年	340	20.9%	338	25.0%	452	30.5%	1,130	25.3%
	中年	763	46.8%	582	43.0%	531	35.8%	1,876	42.0%
	高齢	526	32.3%	432	32.0%	499	33.7%	1,457	32.6%
	計	1,629	100.0%	1,352	100.0%	1,482	100.0%	4,463	100.0%

特別調査

(単位:人・%)

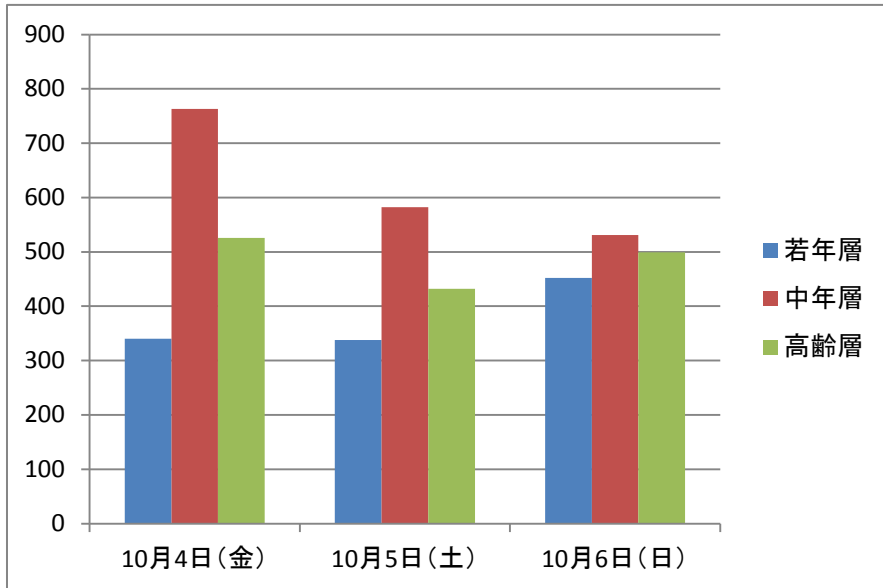
令和元年		10月4日(金)		10月5日(土)		10月6日(日)		3日間合計	
		歩行者数	割合	歩行者数	割合	歩行者数	割合	歩行者数	割合
栄通	若年	60	16.2%	61	24.0%	48	19.9%	169	19.5%
	中年	196	53.0%	109	42.9%	113	46.9%	418	48.3%
	高齢	114	30.8%	84	33.1%	80	33.2%	278	32.1%
	計	370	100.0%	254	100.0%	241	100.0%	865	100.0%
中央 (北2条)	若年	367	38.8%	320	48.3%	351	48.4%	1,038	44.5%
	中年	442	46.8%	213	32.1%	226	31.2%	881	37.8%
	高齢	136	14.4%	130	19.6%	148	20.4%	414	17.7%
	計	945	100.0%	663	100.0%	725	100.0%	2,333	100.0%

特別調査

(単位:人)

令和元年		10月4日(金)	10月5日(土)	10月6日(日)
大通・中央通 交差点	駅前⇄駅前交番	92	97	221
	駅前⇄ルートイン	163	141	212
	ルートイン⇄北見信金	177	170	283
	北見信金⇄駅前交番	290	266	416
	合計	722	674	1,132
大通・栄通 交差点	駅前⇄パラポ	184	165	306
	パラポ⇄観光協会側	788	710	695
	駐車場⇄観光協会側	170	181	272
	駅前⇄駐車場	66	108	113
	合計	1,208	1,164	1,386

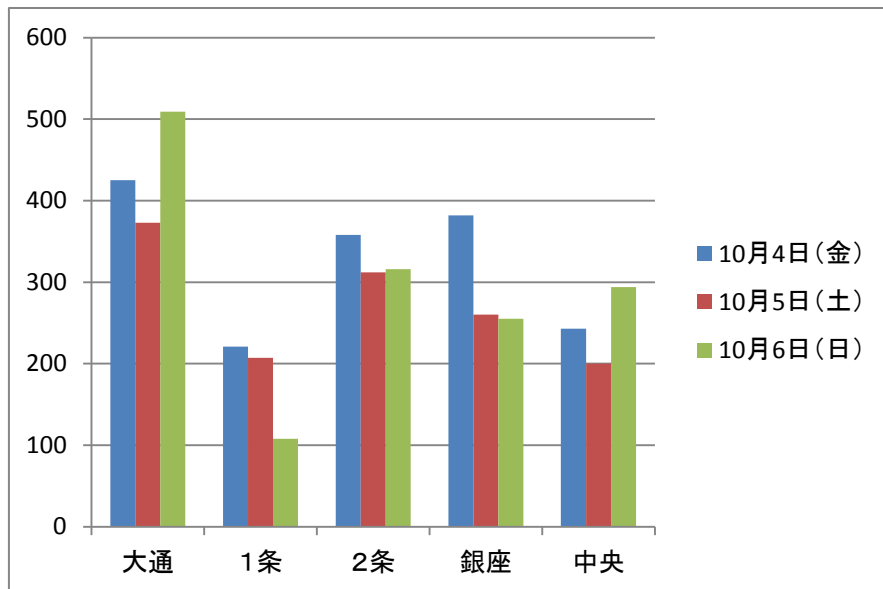
令和元年 曜日別年齢歩行者数



(単位:人)

	若年層	中年層	高齢層	合計
10月4日(金)	340	763	526	1,629
10月5日(土)	338	582	432	1,352
10月6日(日)	452	531	499	1,482
合計	1,130	1,876	1,457	4,463

令和元年 曜日別年齢歩行者数

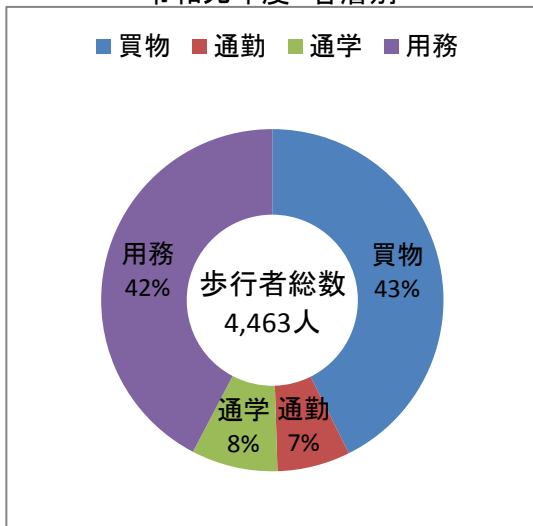


(単位:人)

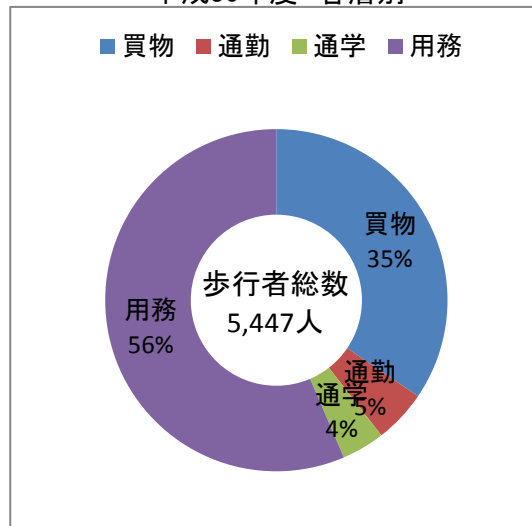
	大通	1条	2条	銀座	中央
10月4日(金)	425	221	358	382	243
10月5日(土)	373	207	312	260	200
10月6日(日)	509	108	316	255	294
合計	1,307	536	986	897	737

歩行者通行量項目別割合

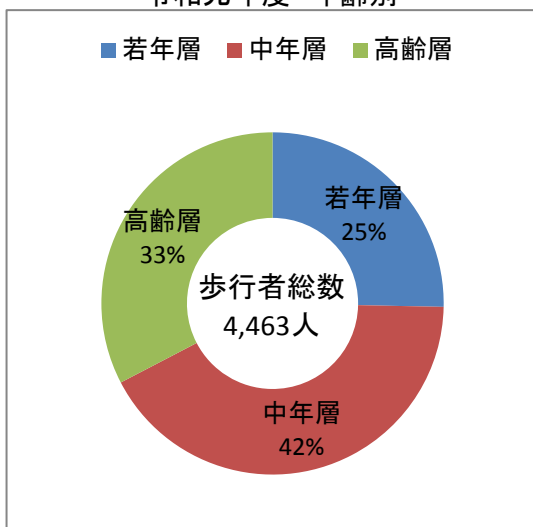
令和元年度 客層別



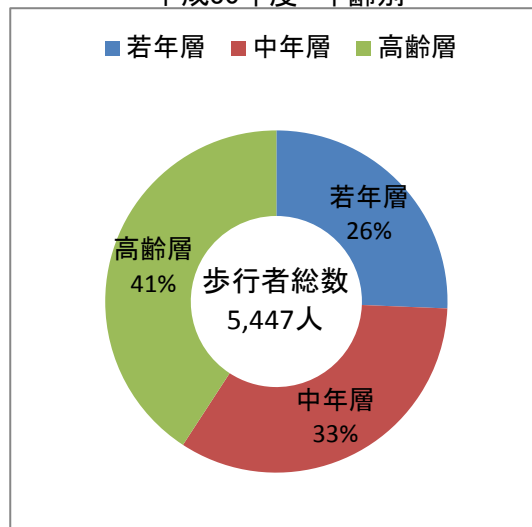
平成30年度 客層別



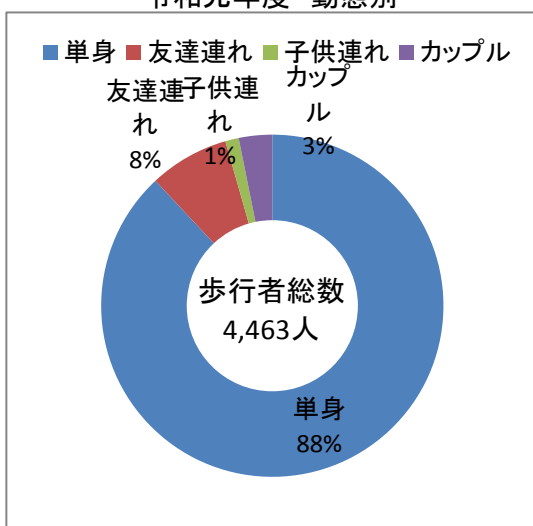
令和元年度 年齢別



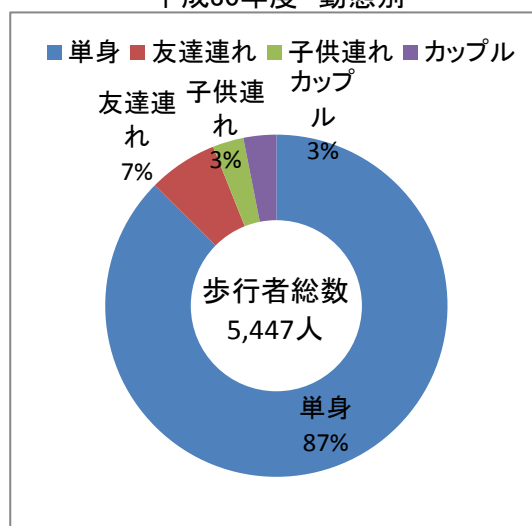
平成30年度 年齢別



令和元年度 動態別



平成30年度 動態別



調査年別歩行者通行量

(単位:人)

		平成5	17	18	20	21	22	23	24	25	26	27	28	29	30	令和元
大通 西2丁目	金曜日	1,631	894	1,325	1,039	738	923	939	741	983	750	603	1,359	718	555	425
	土曜日	1,702	1,029	986	1,110	725	842	593	589	888	340	695	1,030	585	598	373
	日曜日	1,460	978	901	959	646	609	499	489	762	525	417	801	444	472	509
	計	4,793	2,901	3,212	3,108	2,109	2,374	2,031	1,819	2,633	1,615	1,715	3,190	1,747	1,625	1,307
北1条 西2丁目	金曜日	1,256	434	557	491	495	679	573	399	415	489	279	243	159	259	221
	土曜日	1,340	304	409	296	331	388	292	238	301	280	228	239	193	239	207
	日曜日	1,284	177	215	263	237	283	206	182	161	250	167	160	99	174	108
	計	3,880	915	1,181	1,050	1,063	1,350	1,071	819	877	1,019	674	642	451	672	536
北2条	金曜日	1,301	798	938	935	662	779	646	557	488	454	366	464	394	383	358
	土曜日	1,305	525	574	502	521	568	381	327	400	332	452	452	370	345	312
	日曜日	1,118	334	353	460	424	355	342	274	292	291	264	298	289	249	316
	計	3,724	1,657	1,865	1,897	1,607	1,702	1,369	1,158	1,180	1,077	1,082	1,214	1,053	977	986
銀河通	金曜日	1,377	515	884	742	699	560	570	599	345	538	570	661	380	472	382
	土曜日	1,450	574	704	678	622	526	435	463	359	336	484	338	347	372	260
	日曜日	1,649	552	564	473	411	388	337	309	299	407	363	294	276	273	255
	計	4,476	1,641	2,152	1,893	1,732	1,474	1,342	1,371	1,003	1,281	1,417	1,293	1,003	1,117	897
中央通	金曜日	953	575	689	574	452	849	597	398	349	417	370	417	462	369	243
	土曜日	860	323	403	370	361	557	300	186	279	155	307	361	341	400	200
	日曜日	667	204	257	335	249	409	242	226	218	224	220	281	318	287	294
	計	2,480	1,102	1,349	1,279	1,062	1,815	1,139	810	846	796	897	1,059	1,121	1,056	737
合 計	金曜日	6,518	3,216	4,393	3,781	3,046	3,790	3,325	2,694	2,580	2,648	2,188	3,144	2,113	2,038	1,629
	土曜日	6,657	2,755	3,076	2,956	2,560	2,881	2,001	1,803	2,227	1,443	2,166	2,420	1,836	1,954	1,352
	日曜日	6,178	2,245	2,290	2,490	1,967	2,044	1,626	1,480	1,732	1,697	1,431	1,834	1,426	1,455	1,482
	計	19,353	8,216	9,759	9,227	7,573	8,715	6,952	5,977	6,539	5,788	5,785	7,398	5,375	5,447	4,463

平成5年を100とした場合の通行量の推移

	5	17	18	20	21	22	23	24	25	26	27	28	29	30	令和元
大通西2丁目	100.0%	60.5%	67.0%	64.8%	44.0%	49.5%	42.4%	38.0%	54.9%	33.7%	35.8%	66.6%	36.4%	33.9%	27.3%
1条西2丁目	100.0%	23.6%	30.4%	27.1%	27.4%	34.8%	27.6%	21.1%	22.6%	26.3%	17.4%	16.5%	11.6%	17.3%	13.8%
2条西2丁目	100.0%	44.5%	50.1%	50.9%	43.2%	45.7%	36.8%	31.1%	31.7%	28.9%	29.1%	32.6%	28.3%	26.2%	26.5%
銀座通り	100.0%	36.7%	48.1%	42.3%	38.7%	32.9%	30.0%	30.6%	22.4%	28.6%	31.7%	28.9%	22.4%	25.0%	20.0%
中央通り	100.0%	44.4%	54.4%	51.6%	42.8%	73.2%	45.9%	32.7%	34.1%	32.1%	36.2%	42.7%	45.2%	42.6%	29.7%
合 計	100.0%	42.5%	50.4%	47.7%	39.1%	45.0%	35.9%	30.9%	33.8%	29.9%	29.9%	38.2%	27.8%	28.1%	23.1%

令和元年度歩行者通行量データ

(単位:人)

(単位:組)

	歩行者数	客層別				年齢別			動態別				
		買物	通勤	通学	用務	若者	中年	高齢	単身	友達連れ	親子連れ	カップル	
四日(金)	大通り	425	129	72	43	181	114	180	131	335	23	1	10
	一条通り	221	55	19	1	146	17	127	77	181	11	2	3
	二条通り	358	214	18	1	125	93	154	111	326	9	2	1
	銀座通り	382	179	53	7	143	49	192	141	307	25	0	13
	中央通り	243	102	21	56	64	67	110	66	182	22	2	2
	合計	1,629	679	183	108	659	340	763	526	1,331	90	7	29
五日(土)	大通り	373	122	23	37	191	124	105	144	308	19	6	6
	一条通り	207	76	5	2	124	32	109	66	142	14	5	8
	二条通り	312	233	2	1	76	76	143	93	247	12	8	9
	銀座通り	260	34	19	5	202	25	151	84	173	20	1	10
	中央通り	200	106	10	44	40	81	74	45	145	22	0	3
	合計	1,352	571	59	89	633	338	582	432	1,015	87	20	36
六日(日)	大通り	509	220	15	69	205	178	128	203	402	34	1	10
	一条通り	108	32	2	2	72	12	61	35	82	4	3	6
	二条通り	316	215	0	0	101	102	142	72	204	25	8	17
	銀座通り	255	37	33	6	179	21	114	120	191	16	1	14
	中央通り	294	148	16	90	40	139	86	69	180	36	9	10
	合計	1,482	652	66	167	597	452	531	499	1,059	115	22	57
総数	4,463	1,902	308	364	1,889	1,130	1,876	1,457	3,405	292	49	122	